

# INFORME AVANCE PDL 2021 - 2024

Marzo 31 de 2023

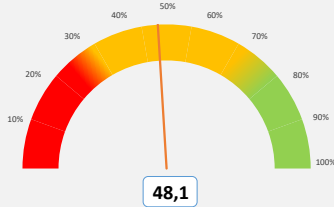
LOCALIDAD:

Los Mártires



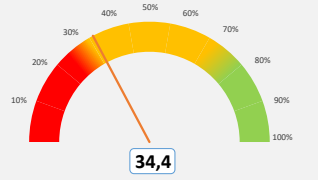
## AVANCE DEL PLAN DE DESARROLLO LOCAL

### % Avance Acumulado Contratado



Este porcentaje corresponde al avance acumulado de cada Plan de Desarrollo Local según lo contratado.

### % Avance Acumulado Entregado

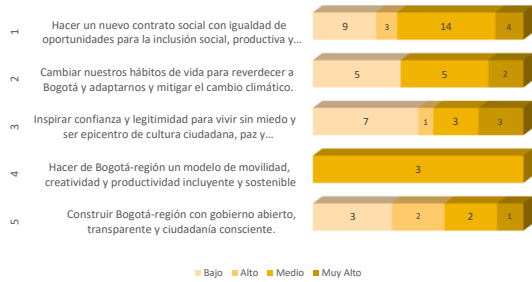


Este porcentaje corresponde al avance acumulado de cada Plan de Desarrollo Local según los bienes o servicios entregados.

Vigencia corte	Apropiación POAI	Apropiación Disponible	Compromisos	Giros
2023_1	\$28.914	\$28.151	\$5.069	\$528
			18,01%	1,87%

No de Metas 67

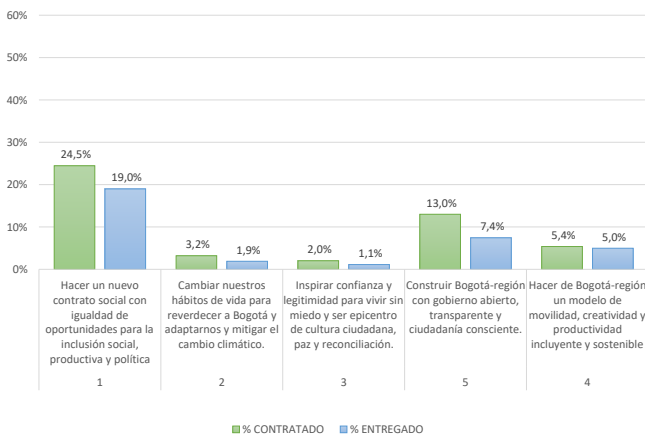
### # Metas y nivel de avance



Este dato corresponde al número de metas con nivel de avance acumulado muy alto, alto, medio y bajo, según el propósito del PDL.

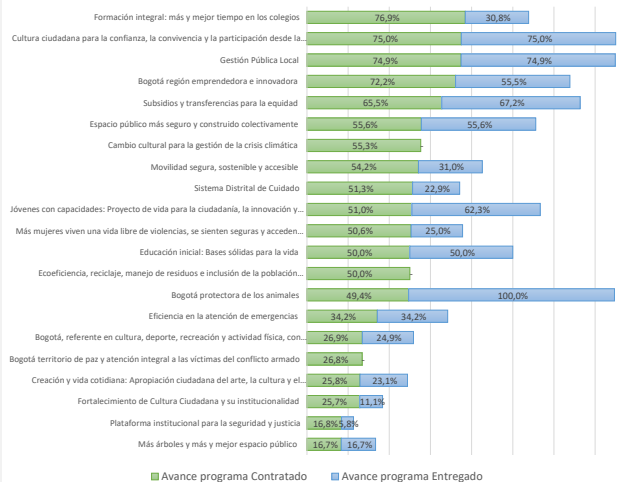
## AVANCE POR ESTRUCTURA DEL PLAN

### % Avance por Propósito



Este porcentaje corresponde al avance acumulado del Plan de Desarrollo Local frente a cada Propósito. Su cálculo tiene en cuenta tanto el avance contratado como entregado.

### % Avance por Programas



Este porcentaje corresponde al avance acumulado del Plan de Desarrollo Local frente a cada uno de los programas que lo integran.

# INFORME AVANCE PDL 2021 - 2024

Marzo 31 de 2023

LOCALIDAD:

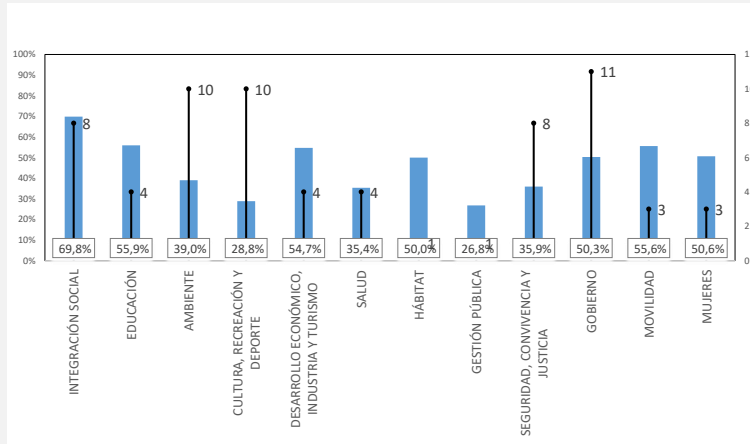
Los Mártires



## AVANCE POR SECTOR

SECTOR	Compromisos 2021	Compromisos 2022	Compromisos 2023	Compromisos 2024	Compromisos 2021-2024	% Compromisos 2021-2024
GOBIERNO	\$13.879	\$4.035	\$2.432	-	\$20.346	38,2%
INTEGRACIÓN SOCIAL	\$3.931	\$4.700	\$1.930	-	\$10.560	19,8%
MOVILIDAD	\$790	\$5.643	\$67	-	\$6.500	12,2%
EDUCACIÓN	\$1.965	\$2.407	-	-	\$4.372	8,2%
DESARROLLO ECONÓMICO, INDUSTRIA Y TURISMO	\$1.003	\$1.623	\$228	-	\$2.853	5,4%
CULTURA, RECREACIÓN Y DEPORTE	\$943	\$1.703	\$138	-	\$2.785	5,2%
AMBIENTE	\$582	\$924	\$90	-	\$1.596	3,0%
MUJERES	\$559	\$805	-	-	\$1.364	2,6%
SALUD	\$358	\$879	\$54	-	\$1.291	2,4%
SEGURIDAD, CONVIVENCIA Y JUSTICIA	\$291	\$444	\$90	-	\$826	1,5%
HÁBITAT	\$300	\$286	\$40	-	\$626	1,2%
GESTIÓN PÚBLICA	-	\$186	-	-	\$186	0,3%
<b>TOTALES</b>	<b>\$24.600</b>	<b>\$23.635</b>	<b>\$5.069</b>	<b>-</b>	<b>\$53.304</b>	<b>100,0%</b>

Compromisos en millones de pesos



La gráfica calcula el promedio de avance acumulado contratado de las metas por cada uno de los sectores, así mismo visualiza la cantidad de metas asociadas.

## AVANCE POR LÍNEA DE INVERSIÓN FRENTE AL TOTAL DEL PRESUPUESTO

Anexas Línea de inversión	POAI 2021	%_POAI 2021	Compromisos 2021	%_Compromisos 2021	POAI 2022	%_POAI 2022	Compromisos 2022	%_Compromisos 2022	POAI 2023	%_POAI 2023	Compromisos 2023	%_Compromisos 2023
<b>1_ Inflexible 45%</b>	<b>\$7.278</b>	<b>46,3%</b>	<b>\$17.872</b>	<b>72,7%</b>	<b>\$8.979</b>	<b>39,98%</b>	<b>\$8.866</b>	<b>37,5%</b>	<b>\$10.495</b>	<b>37,28%</b>	<b>\$3.465</b>	<b>\$3.465</b>
Gestión pública local	\$1.574	10,0%	\$12.406	50,4%	\$2.174	9,68%	\$2.641	11,2%	\$3.331	11,83%	\$1.935	\$1.935
Sistema Bogotá Solidaria (20%)	\$3.254	20,7%	\$3.051	12,4%	\$3.947	17,58%	\$3.897	16,5%	\$3.970	14,10%	\$1.241	\$1.241
Educación superior y primera infancia (10%)	\$1.667	10,6%	\$1.590	6,5%	\$1.918	8,54%	\$1.905	8,1%	\$2.214	7,86%	-	-
Inspección, vigilancia y control	\$783	5,0%	\$826	3,4%	\$940	4,19%	\$424	1,8%	\$980	3,48%	\$289	\$289
<b>2_ Presupuestos Participativos 50%</b>	<b>\$7.905</b>	<b>50,3%</b>	<b>\$6.364</b>	<b>25,9%</b>	<b>\$12.561</b>	<b>55,93%</b>	<b>\$13.880</b>	<b>58,7%</b>	<b>\$16.885</b>	<b>59,98%</b>	<b>\$988</b>	<b>\$988</b>
Inversiones ambientales sostenibles	\$952	6,1%	\$882	3,6%	\$1.291	5,75%	\$1.211	5,1%	\$2.043	7,26%	\$130	\$130
Infraestructura	\$2.926	18,6%	\$2.054	8,4%	\$6.093	27,13%	\$7.328	31,0%	\$9.029	32,07%	\$151	\$151
Desarrollo social y cultural	\$2.983	19,0%	\$2.425	9,9%	\$3.870	17,23%	\$3.719	15,7%	\$4.610	16,38%	\$480	\$480
Desarrollo de la Economía Local	\$1.044	6,6%	\$1.003	4,1%	\$1.306	5,82%	\$1.623	6,9%	\$1.203	4,27%	\$228	\$228
<b>3_ Flexible 5%</b>	<b>\$533</b>	<b>3,4%</b>	<b>\$364</b>	<b>1,5%</b>	<b>\$917</b>	<b>4,08%</b>	<b>\$888</b>	<b>3,8%</b>	<b>\$771</b>	<b>2,74%</b>	<b>\$54</b>	<b>\$54</b>
Condiciones de salud	\$523	3,3%	\$358	1,5%	\$904	4,03%	\$879	3,7%	\$741	2,63%	\$54	\$54
Participación Ciudadana y construcción de confianza	\$11	0,1%	\$7	0,0%	\$13	0,06%	\$10	0,0%	\$30	0,11%	-	-

Compromisos en millones de pesos

Las líneas de inversión local determinan una orientación estratégica de las inversiones que se podrán realizar en el horizonte del Plan de Desarrollo Local. Esta tabla presenta el porcentaje de cada una de las líneas de inversión local respecto al POAI de la vigencia, así como los porcentajes de los compromisos presupuestales respecto al corte trimestral.