

INFORME AVANCE PDL 2021 - 2024

Diciembre 31 de 2022

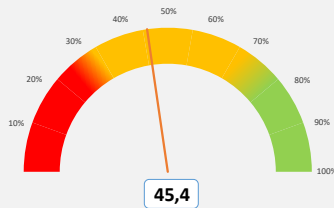
LOCALIDAD:

Los Mártires



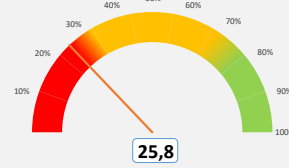
AVANCE DEL PLAN DE DESARROLLO LOCAL

% Avance Acumulado Contratado



Este porcentaje corresponde al avance acumulado de cada Plan de Desarrollo Local según lo contratado.

% Avance Acumulado Entregado

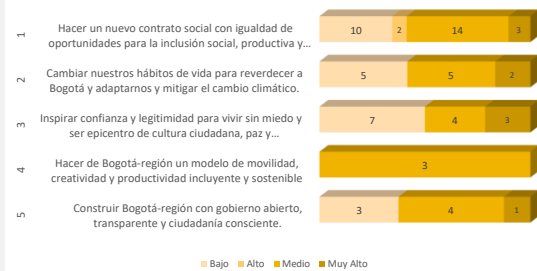


Este porcentaje corresponde al avance acumulado de cada Plan de Desarrollo Local según los bienes o servicios entregados.

Vigencia corte	Apropiación POAI	Apropiación Disponible	Compromisos	Giros
2022_4	\$22.458	\$23.799	\$23.635	\$10.093
			99,31%	42,41%

No de Metas 66

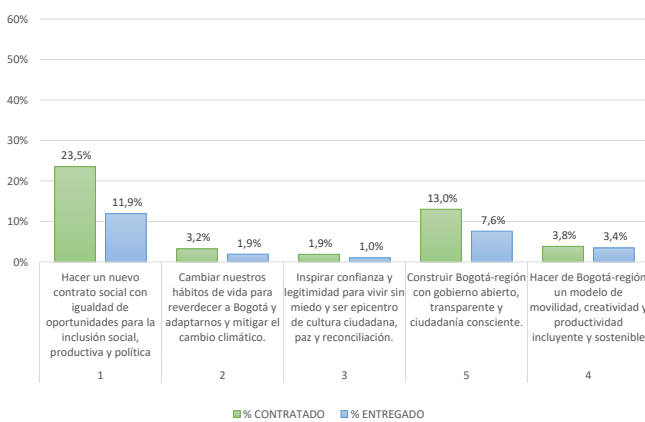
Metas y nivel de avance



Este dato corresponde al número de metas con nivel de avance acumulado muy alto, alto, medio y bajo, según el propósito del PDL.

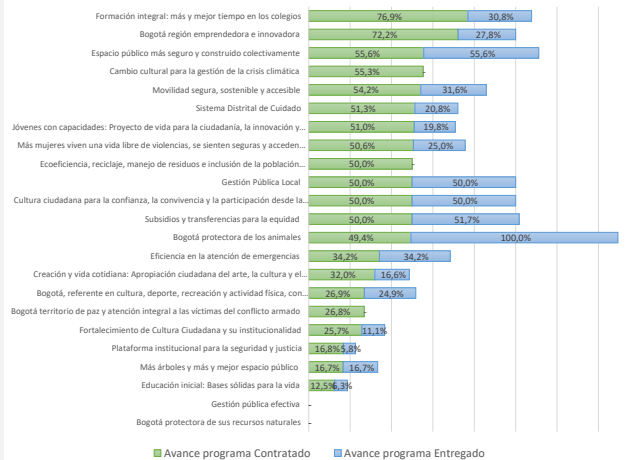
AVANCE POR ESTRUCTURA DEL PLAN

% Avance por Propósito



Este porcentaje corresponde al avance acumulado del Plan de Desarrollo Local frente a cada Propósito. Su cálculo tiene en cuenta tanto el avance contratado como entregado.

% Avance por Programas



Este porcentaje corresponde al avance acumulado del Plan de Desarrollo Local frente a cada uno de los programas que lo integran.

INFORME AVANCE PDL 2021 - 2024

Diciembre 31 de 2022

LOCALIDAD:

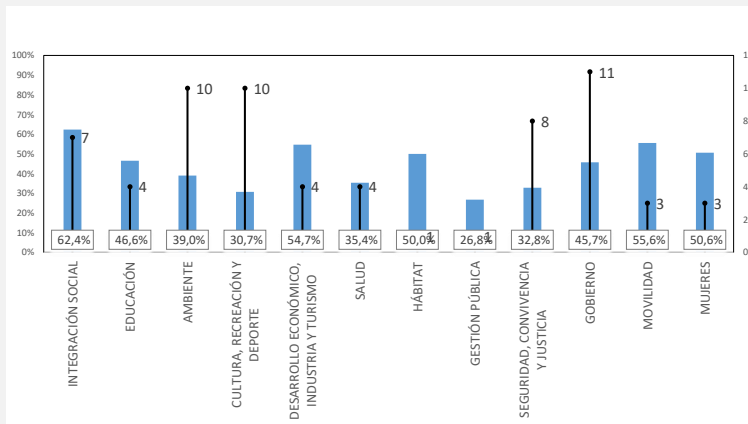
Los Mártires



AVANCE POR SECTOR

SECTOR	Compromisos 2021	Compromisos 2022	Compromisos 2023	Compromisos 2024	Compromisos 2021-2024	% Compromisos 2021-2024
GOBIERNO	\$13.879	\$4.035	-	-	\$17.914	37,1%
INTEGRACIÓN SOCIAL	\$3.931	\$4.700	-	-	\$8.630	17,9%
MOVILIDAD	\$790	\$5.643	-	-	\$6.433	13,3%
EDUCACIÓN	\$1.965	\$2.407	-	-	\$4.372	9,1%
CULTURA, RECREACIÓN Y DEPORTE	\$943	\$1.703	-	-	\$2.646	5,5%
DESARROLLO ECONÓMICO, INDUSTRIA Y TURISMO	\$1.003	\$1.623	-	-	\$2.626	5,4%
AMBIENTE	\$582	\$924	-	-	\$1.506	3,1%
MUJERES	\$559	\$805	-	-	\$1.364	2,8%
SALUD	\$358	\$879	-	-	\$1.236	2,6%
SEGURIDAD, CONVIVENCIA Y JUSTICIA	\$291	\$444	-	-	\$736	1,5%
HÁBITAT	\$300	\$286	-	-	\$586	1,2%
GESTIÓN PÚBLICA		\$186	-	-	\$186	0,4%
TOTALES	\$24.600	\$23.635	-	-	\$48.235	100,0%

Compromisos en millones de pesos



La Gráfica calcula el promedio de avance acumulado contratado de las metas por cada uno de los sectores, así mismo visualiza la cantidad de metas asociadas.

AVANCE POR LÍNEA DE INVERSIÓN FRENTE AL TOTAL DEL PRESUPUESTO

Anexos Línea de inversión	POAI 2021	%_POAI 2021	Compromisos 2021	%_Compromisos 2021	POAI 2022	%_POAI 2022	Compromisos 2022	%_Compromisos 2022
1_ Inflexible 45%	\$7.278	46,3%	\$17.872	72,7%	\$8.979	39,98%	\$8.866	37,51%
Gestión pública local	\$1.574	10,0%	\$12.406	50,4%	\$2.174	9,68%	\$2.641	11,17%
Sistema Bogotá Solidaria (20%)	\$3.254	20,7%	\$3.051	12,4%	\$3.947	17,58%	\$3.897	16,49%
Educación superior y primera infancia (10%)	\$1.667	10,6%	\$1.590	6,5%	\$1.918	8,54%	\$1.905	8,06%
Inspección, vigilancia y control	\$783	5,0%	\$826	3,4%	\$940	4,19%	\$424	1,79%
2_ Presupuestos Participativos 50%	\$7.905	50,3%	\$6.364	25,9%	\$12.561	55,93%	\$13.880	58,73%
Inversiones ambientales sostenibles	\$952	6,1%	\$882	3,6%	\$1.291	5,75%	\$1.211	5,12%
Infraestructura	\$2.926	18,6%	\$2.054	8,4%	\$6.093	27,13%	\$7.328	31,01%
Desarrollo social y cultural	\$2.983	19,0%	\$2.425	9,9%	\$3.870	17,23%	\$3.719	15,73%
Desarrollo de la Economía Local	\$1.044	6,6%	\$1.003	4,1%	\$1.306	5,82%	\$1.623	6,87%
3_ Flexible 5%	\$533	3,4%	\$364	1,5%	\$917	4,08%	\$888	3,76%
Condiciones de salud	\$523	3,3%	\$358	1,5%	\$904	4,03%	\$879	3,72%
Participación Ciudadana y construcción de confianza	\$11	0,1%	\$7	0,0%	\$13	0,06%	\$10	0,04%

Compromisos en millones de pesos

Las líneas de inversión local determinan una orientación estratégica de las inversiones que se podrán realizar en el horizonte del Plan de Desarrollo Local. Esta tabla presenta el porcentaje de cada una de las líneas de inversión local respecto al POAI de la vigencia, así como los porcentajes de los compromisos presupuestales respecto al corte trimestral.